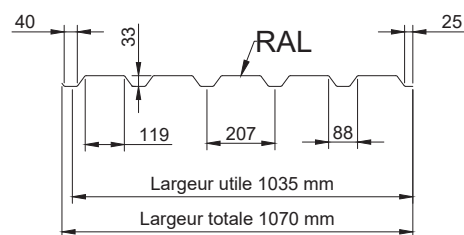
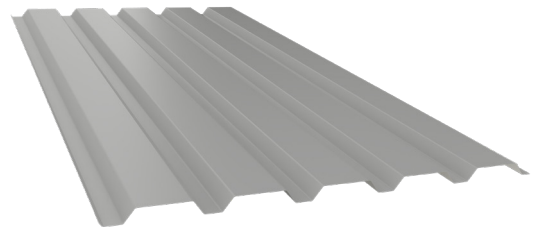




Avec une profondeur d'ondulation de 35 mm, TR35 est idéal pour l'habillage métallique des façades et des toits des bâtiments industriels et résidentiels.

### TR35 façade - caractéristiques techniques

Matière première	Tôle en acier prépeint			
Épaisseurs disponibles (mm)	0.45   0.50   0.60   0.75			
Classe d'acier	minimum S250GD			
Protection minimale de zinc (g/m <sup>2</sup> )	275			
Couche extérieure de revêtement (µm)*	SP L	SP MAT	PVDF	PUR NOVA
	25	35	25	55
RUV/RC	RUV2/ RC2	RUV4/ RC4	RUV4/RC4	RUV4/RC5
<hr/>				
Largeur totale (mm)	1070			
Largeur utile (mm)	1035			
Poids (kg/m <sup>2</sup> )	4.2 - 7.3			
Longueur minimale** (mm)	1500			
Longueur maximale - recommandée (mm)	12500			
Hauteur d'ondulation (mm)	33			



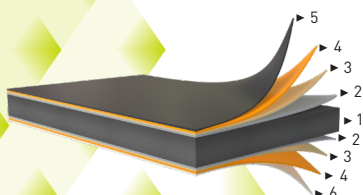
Les valeurs dans les sections sont exprimées en mm.

\*SP L - Polyester Satiné  
 SP MAT - Polyester Super Mat  
 PVDF - Polyfluorure de vinyldène  
 PUR NOVA - Polyuréthane Mat

\*\*Pour des longueurs en dessous de 1500 mm nous facturons un coût additionnel pour la découpe.

### Structure et type d'acier

Classe d'acier minimum S250GD avec une protection en zinc de minimum 275 g/m<sup>2</sup> conformément aux normes européennes EN 10346 et EN 10143.




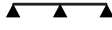

- 1 ► Acier
- 2 ► Protection en zinc
- 3 ► Couche de passivation
- 4 ► Couche primaire de protection
- 5 ► Couche extérieure de peinture
- 6 ► Couche intérieure de peinture

- Optimalisation**
- Poids léger**
- Adaptable**
- Montage facile**
- Longue durée de vie**
- Durable**

## Pondérations

Epaisseur (mm)	Masse (kg/m)	Longueur utile (m)	Masse (kg/m <sup>2</sup> )	M <sub>d</sub> -pos (Nm/m)	M <sub>d</sub> -neg (Nm/m)	I <sub>eff</sub> -pos (mm <sup>4</sup> /mm)	I <sub>eff</sub> -neg (mm <sup>4</sup> /mm)
0.5	4.88	1.035	4.72	606	1401	44	103
0.6	5.86	1.035	5.66	798	1683	57	123

## Charge

Charge (kg/m <sup>2</sup> )	Epaisseur (mm)	Portée simple	Portée double	Portée multiple
				
40	0.50	3.00	4.10	3.80
	0.60	3.20	4.40	4.00
60	0.50	2.60	3.60	3.30
	0.60	2.80	3.80	3.50
80	0.50	2.40	3.30	3.00
	0.60	2.60	3.50	3.20
100	0.50	2.00	2.90	2.80
	0.60	2.40	3.20	2.90
150	0.50	1.80	2.20	2.40
	0.60	2.10	2.60	2.60

